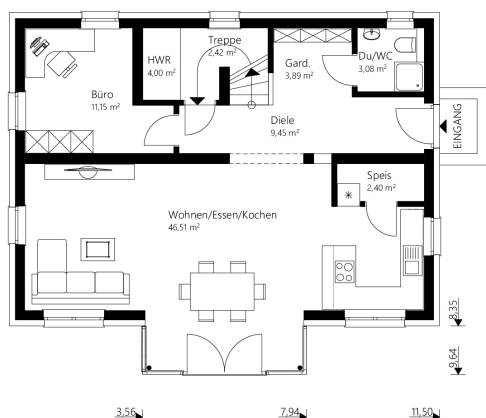




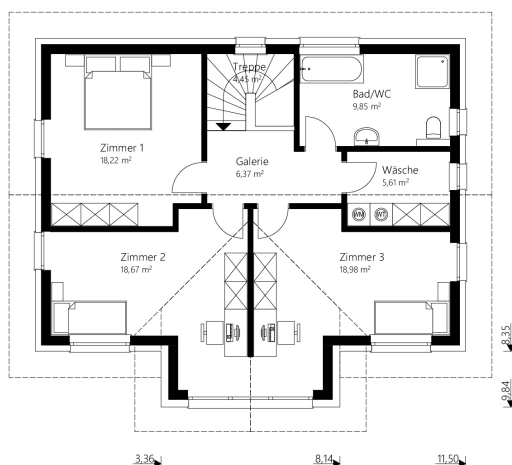
# Sattel+ 165



EG



OG



Das 165 m<sup>2</sup> Malli Haus mit Satteldach und Panoramaverglasung.

## info

<b>Nettogrundfläche EG</b>	<b>82,73 m<sup>2</sup></b>
<b>Nettogrundfläche OG</b>	<b>82,89 m<sup>2</sup></b>
<b>Nettogrundfläche gesamt</b>	<b>165,62 m<sup>2</sup></b>
<b>Bebaute Fläche</b>	<b>101,67 m<sup>2</sup></b>

Mauerwerk	25 cm Hochlochziegel + 16 cm Wärmedämmverbundsystem
Dachkonstruktion	Satteldach
Dachneigung	23°
Kniestock	200 cm
Dachüberstand	70 cm
Rohbauhöhe EG	275 cm
Rohbauhöhe OG	275 cm

## vorteile

- offenes Wohnen
- vier geräumige Zimmer
- Wäscheraum

*Sonderausstattung laut Abbildung: Kunststoff-/Alu-Fenster, Trendfassade und Terrasse*



Sattel+ 165

Das 165 m<sup>2</sup> Malli Haus mit Satteldach und Panoramaverglasung.

## Außen fertig

Dachstuhl, Dacheindeckung, Außenfassade, Fenster

€ 244.100,-

## Ausstattungsfertig EG + OG

(technisch fertig)

Heizung (Erdwärme oder Luftwärme), Elektro, Estrich

€ 330.900,-

## Schlüsselfertig EG + OG

(wohnkomplett)

Bodenbeläge, Sanitäreinrichtung, Innentüren, Malerarbeiten, Fliesen

€ 385.600,-

## Rohkeller aus Schalbeton

(ohne Ausbaupaket)

€ 85.800,-

## Keller aus Schalbeton

(mit Ausbaupaket)

€ 103.400,-

Optional: nur Fundamentplatte

€ 46.700,-

Alle Häuser ab  
„ausstattungsfertig“  
sind mit Luftwärme-  
oder Erdwärme-  
heizung ausgestattet.