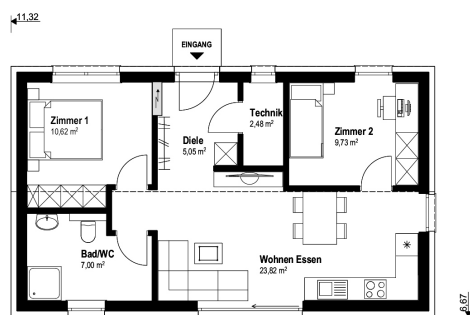




# Microloft 58

EG



Der 58 m<sup>2</sup> Microloft von Malli.

## info

**Nettogrundfläche EG** 58,70 m<sup>2</sup>  
**Bebaute Fläche** 75,50 m<sup>2</sup>

Mauerwerk	25 cm Hochlochziegel + 16 cm Wärmedämmverbundsystem
Dachkonstruktion	Satteldach
Dachneigung	17°
Rohbauhöhe EG	275 cm

## vorteile

- Wohnen auf einer Ebene
- 2 Zimmer
- Hebeschiebetüre auf die Terrasse

*Sonderausstattung laut Abbildung: Kunststoff-/Alu-Fenster, Trendfassade mit Stein und Terrasse*

# Microloft 58

Der 58 m2 Microloft von Malli.

## Außen fertig - Innen roh

Dachstuhl, Dacheindeckung, Außenfassade, Fenster

€ 109.400,-

## Ausstattungsfertig EG

**(technisch fertig)**

Heizung (Erdwärme oder Luftwärme), Elektro, Estrich

€ 162.100,-

## Schlüsselfertig EG

**(wohnkomplett)**

Bodenbeläge, Sanitäreinrichtung, Innentüren, Malerarbeiten, Fliesen

€ 186.500,-

## Rohkeller aus Schalbeton

**(ohne Ausbaupaket)**

€ 53.500,-

## Keller aus Schalbeton

**(mit Ausbaupaket)**

€ 64.000,-

## Optional: nur Fundamentplatte

€ 31.000,-

Alle Häuser ab  
„ausstattungsfertig“  
sind mit Luftwärme-  
oder Erdwärme-  
heizung ausgestattet.