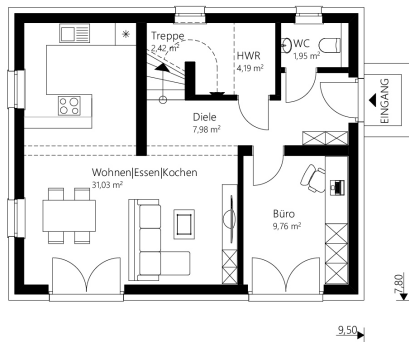




# Sattel II5



EG



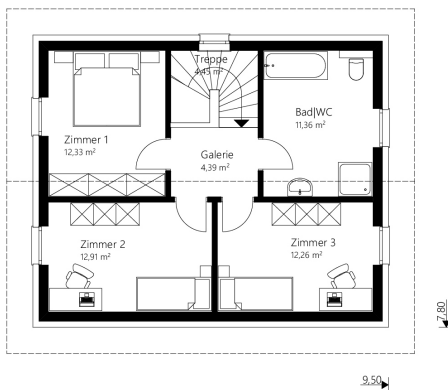
## Das 115 m<sup>2</sup> Malli Haus mit Satteldach

### info

<b>Nettogrundfläche EG</b>	<b>56,89 m<sup>2</sup></b>
<b>Nettogrundfläche OG</b>	<b>57,69 m<sup>2</sup></b>
<b>Nettogrundfläche gesamt</b>	<b>114,58 m<sup>2</sup></b>
<b>Bebaute Fläche</b>	<b>74,10 m<sup>2</sup></b>

Mauerwerk	25 cm Hochlochziegel + 16 cm Wärmedämmverbundsystem
Dachkonstruktion	Satteldach
Dachneigung	32°
Kniestock	150 cm
Dachüberstand	70 cm
Rohbauhöhe EG	275 cm
Rohbauhöhe OG	275 cm

OG



### vorteile

- großzügiger, offener Wohnbereich
- drei große Zimmer im OG
- geräumiges Bad

*Sonderausstattung laut Abbildung: Pergolakonstruktion und Terrasse*



Sattel 115

Das 115 m<sup>2</sup> Malli Haus mit Satteldach

---

Außen fertig EG + OG € 169.300,-

---

Ausstattungsfertig EG + OG  
(**technisch fertig**)  
Heizung (Erdwärme oder Luftwärme), Elektro, Estrich € 241.000,-

---

Schlüsselfertig EG + OG  
(**wohnkomplett**)  
Bodenbeläge, Sanitäreinrichtung, Innentüren, Malerarbeiten, Fliesen € 282.300,-

---

Rohkeller aus Schalbeton  
(**ohne Ausbaupaket**) € 55.650,-

---

Keller aus Schalbeton  
(**mit Ausbaupaket**) € 66.600,-

---

Optional: nur Fundamentplatte € 32.300,-

---

Alle Häuser ab  
„ausstattungsfertig“  
sind mit Luftwärme-  
oder Erdwärme-  
heizung ausgestattet.