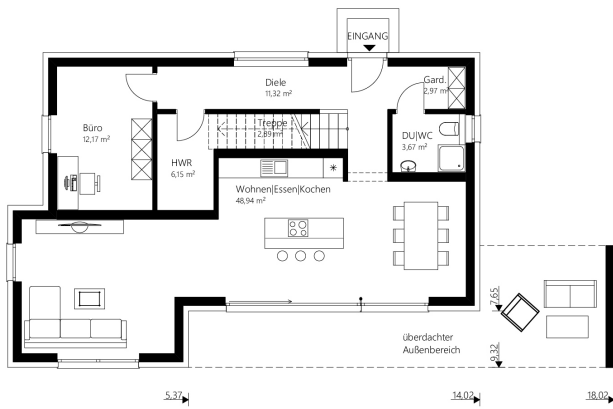




Pult 156



EG



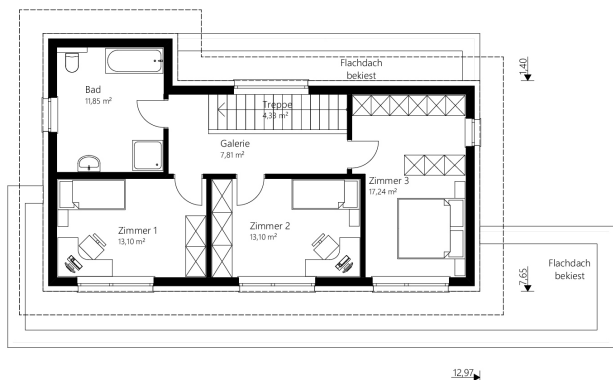
Das 156 m² Malli Haus mit Pultdach.

info

Nettogrundfläche EG	88,10 m²
Nettogrundfläche OG	67,42 m²
Nettogrundfläche gesamt	155,52 m²
Bebaute Fläche	111,48 m²

Mauerwerk	25 cm Hochlochziegel + 16 cm Wärmedämmverbundsystem
Dachkonstruktion	Pultdach
Dachneigung	6°
Kniestock	250 cm
Dachüberstand	70 cm
Rohbauhöhe EG	275 cm
Rohbauhöhe OG	275 cm

OG



vorteile

- überdachter Außenbereich
- modernes Wohnen
- Untersicht Dachstuhl verputzt

Sonderausstattung laut Abbildung: Kunststoff-/Alufenster, Sichtschutzpaneele, Trendfassade und Terrasse





Pult 156

Das 156 m² Malli Haus mit Pultdach.

Außen fertig

Dachstuhl, Dacheindeckung, Außenfassade, Fenster

€ 257.000,-

Ausstattungsfertig EG + OG

(technisch fertig)

Heizung (Erdwärme oder Luftwärme), Elektro, Estrich

€ 345.200,-

Schlüsselfertig EG + OG

Bodenbeläge, Sanitäreinrichtung, Innentüren, Malerarbeiten, Fliesen

€ 402.600,-

Rohkeller aus Schalbeton

(ohne Ausbaupaket)

€ 94.000,-

Keller aus Schalbeton

€ 113.300,-

Optional: nur Fundamentplatte

€ 51.300,-

Alle Häuser ab
„ausstattungsfertig“
sind mit Luftwärme-
oder Erdwärme-
heizung ausgestattet.