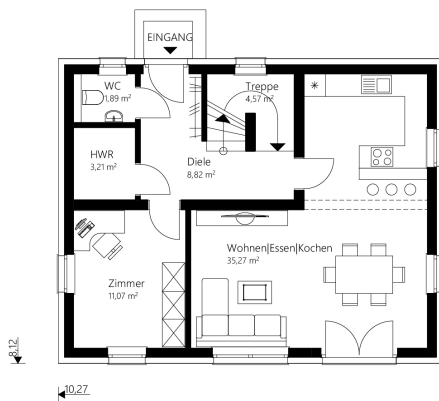




Sattel 130



EG



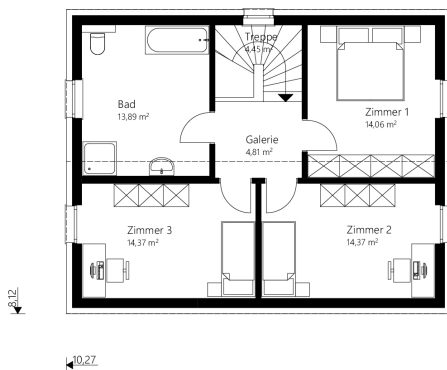
Das 130 m² Malli Haus mit Satteldach.

info

Nettogrundfläche EG	64,84 m²
Nettogrundfläche OG	65,95 m²
Nettogrundfläche gesamt	130,79 m²
Bebaute Fläche	84,39 m²

Mauerwerk	25 cm Hochlochziegel + 16 cm Wärmedämmverbundsystem
Dachkonstruktion	Satteldach
Dachneigung	32°
Kniestock	150 cm
Dachüberstand	-
Rohbauhöhe EG	275 cm
Rohbauhöhe OG	275 cm

DG



vorteile

- offenes Wohnen
- zusätzliches Zimmer im EG
- geräumige Zimmer

Sonderausstattung laut Abbildung: Trendfassade, Terrasse und Pergolakonstruktion



Sattel 130

Das 130 m² Malli Haus mit Satteldach.

Außen fertig

Dachstuhl, Dacheindeckung, Außenfassade, Fenster

€ 193.000,-

Ausstattungsfertig EG + OG

(**technisch fertig**)

Heizung (Erdwärme oder Luftwärme), Elektro, Estrich

€ 271.000,-

Schlüsselfertig EG + OG

(**wohnt Komplett**)

Bodenbeläge, Sanitäreinrichtung, Innentüren, Malerarbeiten, Fliesen

€ 316.000,-

Rohkeller aus Schalbeton

(**ohne Ausbaupaket**)

€ 63.300,-

Keller aus Schalbeton

(**mit Ausbaupaket**)

€ 76.000,-

Optional: nur Fundamentplatte

€ 36.800,-

Alle Häuser ab
„ausstattungsfertig“
sind mit Luftwärme-
oder Erdwärme-
heizung ausgestattet.