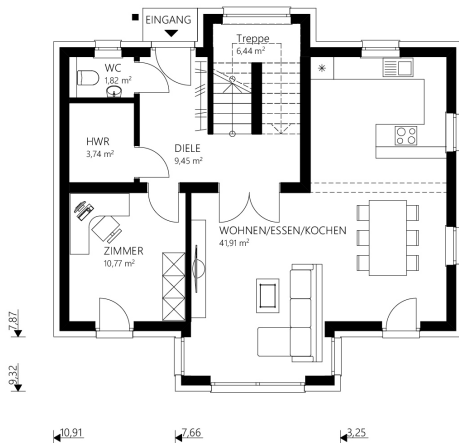




Sattel+ 149



EG



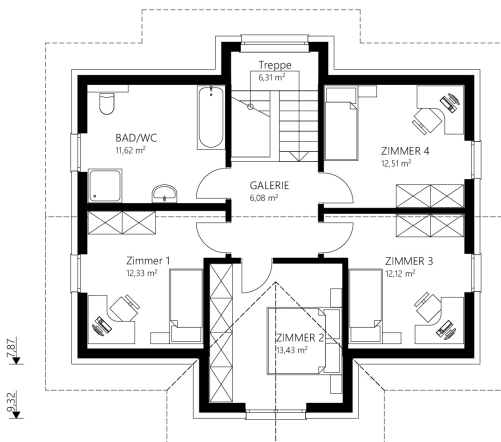
Das 149 m² Malli Haus mit Satteldach und Panoramaverglasung.

info

Nettogrundfläche EG	74,12 m²
Nettogrundfläche OG	74,40 m²
Nettogrundfläche gesamt	148,52 m²
Bebaute Fläche	95,07 m²

Mauerwerk	25 cm Hochlochziegel + 16 cm Wärmedämmverbundsystem
Dachkonstruktion	Satteldach
Dachneigung	35°
Kniestock	150 cm
Dachüberstand	70 cm
Rohbauhöhe EG	275 cm
Rohbauhöhe OG	275 cm

OG



vorteile

- offenes Wohnen
- fünf Zimmer
- inkludierte Eingangsüberdachung

Sonderausstattung laut Abbildung: Pergolakonstruktion, Trendfassade und Terrasse



Sattel+ 149

Das 149 m² Malli Haus mit Satteldach und Panoramaverglasung.

Außen fertig

Dachstuhl, Dacheindeckung, Außenfassade, Fenster

€ 215.600,-

Ausstattungsfertig EG + OG

(technisch fertig)

Heizung (Erdwärme oder Luftwärme), Elektro, Estrich

€ 294.800,-

Schlüsselfertig EG + OG

(wohnkomplett)

Bodenbeläge, Sanitäreinrichtung, Innentüren, Malerarbeiten, Fliesen

€ 340.900,-

Rohkeller aus Schalbeton

(ohne Ausbaupaket)

€ 75.700,-

Keller aus Schalbeton

(mit Ausbaupaket)

€ 91.200,-

Optional: nur Fundamentplatte

€ 41.300,-

Alle Häuser ab
„ausstattungsfertig“
sind mit Luftwärme-
oder Erdwärme-
heizung ausgestattet.