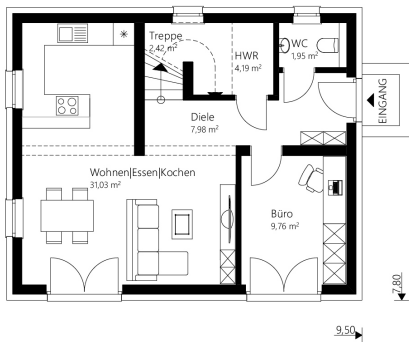




Sattel 115



EG



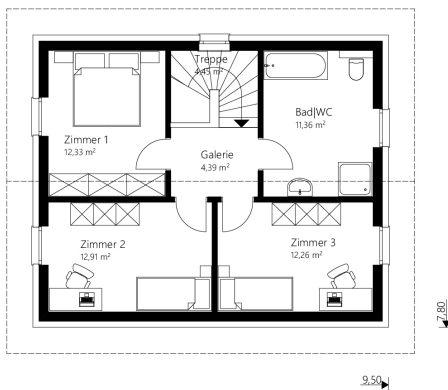
Das 115 m² Malli Haus mit Satteldach

info

Nettogrundfläche EG	56,89 m²
Nettogrundfläche OG	57,69 m²
Nettogrundfläche gesamt	114,58 m²
Bebaute Fläche	74,10 m²

Mauerwerk	25 cm Hochlochziegel + 16 cm Wärmedämmverbundsystem
Dachkonstruktion	Satteldach
Dachneigung	32°
Kniestock	150 cm
Dachüberstand	70 cm
Rohbauhöhe EG	275 cm
Rohbauhöhe OG	275 cm

OG



vorteile

- großzügiger, offener Wohnbereich
- drei große Zimmer im OG
- geräumiges Bad

Sonderausstattung laut Abbildung: Pergolakonstruktion und Terrasse



Sattel 115

Das 115 m² Malli Haus mit Satteldach

Außen fertig EG + OG € 159.700,-

Ausstattungsfertig EG + OG

(technisch fertig)

Heizung (Erdwärme oder Luftwärme), Elektro, Estrich € 227.400,-

Schlüsselfertig EG + OG

(wohnkomplett)

Bodenbeläge, Sanitäreinrichtung, Innentüren, Malerarbeiten, Fliesen € 266.300,-

Rohkeller aus Schalbeton

(ohne Ausbaupaket)

€ 52.500,-

Keller aus Schalbeton

(mit Ausbaupaket)

€ 62.800,-

Optional: nur Fundamentplatte

€ 30.500,-

Alle Häuser ab
„ausstattungsfertig“
sind mit Luftwärme-
oder Erdwärme-
heizung ausgestattet.