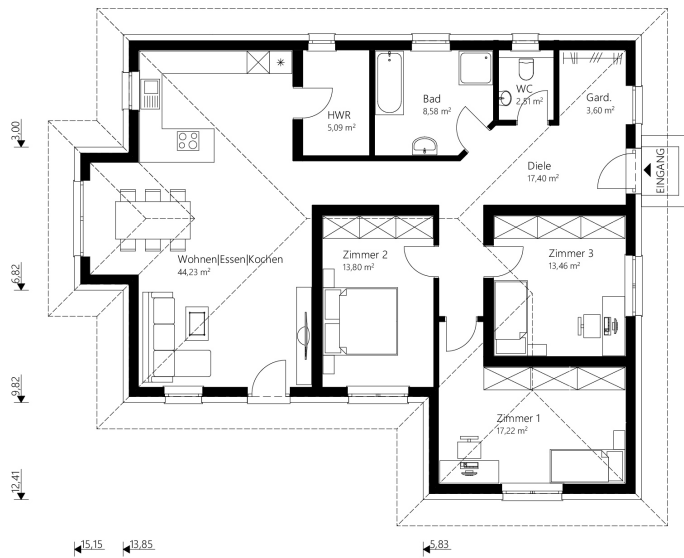




# Walm I26



EG



Der 126 m<sup>2</sup> Malli Haus mit Walmdach.

## info

**Nettogrundfläche EG** 125,90 m<sup>2</sup>  
**Bebaute Fläche** 156,07 m<sup>2</sup>

Mauerwerk	25 cm Hochlochziegel + 16 cm Wärmedämmverbundsystem
Dachkonstruktion	Walmdach
Dachneigung	17°
Dachüberstand	70 cm
Rohbauhöhe EG	275 cm

## vorteile

- Wohnen auf einer Ebene
- drei Zimmer
- großzügiger Koch-Ess-Wohnbereich

*Sonderausstattung laut Abbildung: Terrasse*



# Walm 126

Der 126 m<sup>2</sup> Malli Haus mit Walmdach.

---

## Außen fertig

Dachstuhl, Dacheindeckung, Außenfassade, Fenster

€ 204.400,-

---

## Ausstattungsfertig EG

(**technisch fertig**)

Heizung (Erdwärme oder Luftwärme), Elektro, Estrich

€ 284.600,-

---

## Schlüsselfertig EG

(**wohnkomplett**)

Bodenbeläge, Sanitäreinrichtung, Innentüren, Malerarbeiten, Fliesen

€ 332.700,-

---

## Rohkeller aus Schalbeton

(**ohne Ausbaupaket**)

€ 132.500,-

---

## Keller aus Schalbeton

(**mit Ausbaupaket**)

€ 160.000,-

---

**Optional: nur Fundamentplatte**

€ 72.300,-

---

Alle Häuser ab  
„ausstattungsfertig“  
sind mit Luftwärme-  
oder Erdwärme-  
heizung ausgestattet.