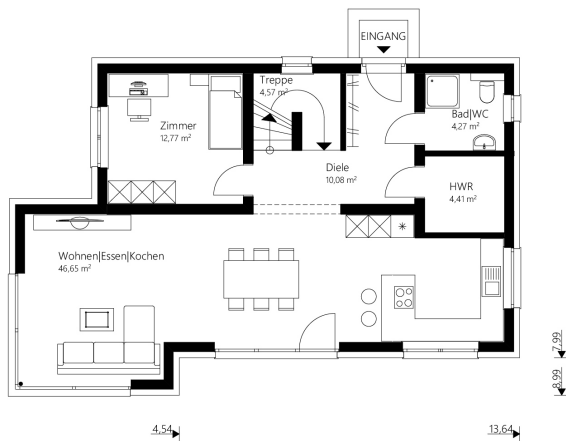




# Pult 149



EG



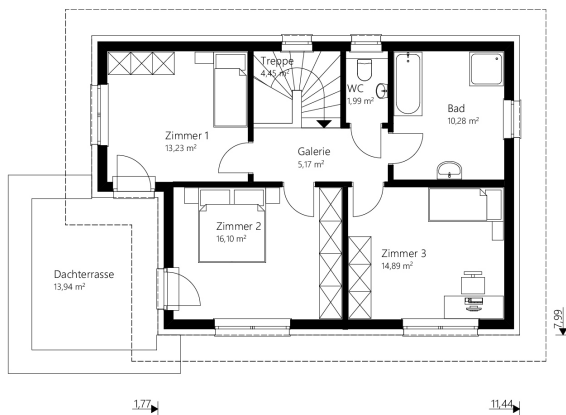
Das 149 m<sup>2</sup> Malli Haus mit Pultdach.

## info

<b>Nettogrundfläche EG</b>	<b>82,75 m<sup>2</sup></b>
<b>Nettogrundfläche OG</b>	<b>66,11 m<sup>2</sup></b>
<b>Nettogrundfläche gesamt</b>	<b>148,86 m<sup>2</sup></b>
<b>Bebaute Fläche</b>	<b>105,27 m<sup>2</sup></b>

Mauerwerk	25 cm Hochlochziegel + 16 cm Wärmedämmverbundsystem
Dachkonstruktion	Pultdach
Dachneigung	6°
Kniestock	250 cm
Dachüberstand	70 cm
Rohbauhöhe EG	275 cm
Rohbauhöhe OG	275 cm

OG



## vorteile

- modernes, offenes Wohnen
- vier geräumige Zimmer
- Dachterrasse

Sonderausstattung laut Abbildung: Trendfassade und Terrasse



# Pult 149

Das 149 m<sup>2</sup> Malli Haus mit Pultdach.

---

## Außen fertig

Dachstuhl, Dacheindeckung, Außenfassade, Fenster

€ 231.000,-

---

## Ausstattungsfertig EG + OG

**(technisch fertig)**

Heizung (Erdwärme oder Luftwärme), Elektro, Estrich

€ 310.500,-

---

## Schlüsselfertig EG + OG

Bodenbeläge, Sanitäreinrichtung, Innentüren, Malerarbeiten, Fliesen

€ 363.700,-

---

## Rohkeller aus Schalbeton

(ohne Ausbaupaket)

€ 89.300,-

---

## Keller aus Schalbeton

€ 101.000,-

---

**Optional: nur Fundamentplatte**

€ 45.700,-

---

Alle Häuser ab  
„ausstattungsfertig“  
sind mit Luftwärme-  
oder Erdwärme-  
heizung ausgestattet.