



Pult 118



EG

Das 118 m² Malli Haus mit Pultdach.

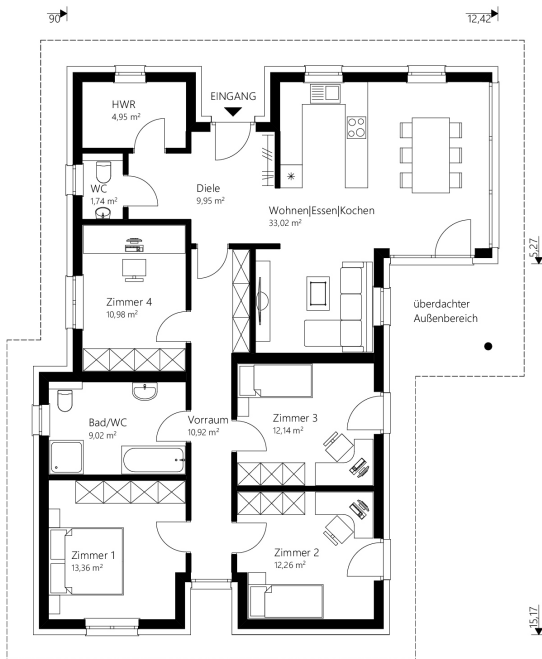
info

Nettogrundfläche EG	118,34 m ²
Bebaute Fläche	148,89 m ²
Dachkonstruktion	Pultdach
Dachneigung	6°
Kniestock	275 cm
Dachüberstand	70 cm
Rohbauhöhe EG	275 cm

vorteile

- 4 geräumige Zimmer
- Untersicht Dachstuhl verputzt
- überdachter Außenbereich

Sonderausstattung laut Abbildung: Terrasse





Pult 118

Das 118 m² Malli Haus mit Pultdach.

Außen fertig

Dachstuhl, Dacheindeckung, Außenfassade, Fenster

€ 179.300,-

Ausstattungsfertig EG

(technisch fertig)

Heizung (Erdwärme oder Luftwärme), Elektro, Estrich

€ 248.800,-

Schlüsselfertig EG

(wohnkomplett)

Bodenbeläge, Sanitäreinrichtung, Innentüren, Malerarbeiten, Fliesen

€ 294.900,-

Rohkeller aus Schalbeton

(ohne Ausbaupaket)

€ 118.500,-

Keller aus Schalbeton

€ 142.800,-

Optional: nur Fundamentplatte

€ 64.600,-

Alle Häuser ab
„ausstattungsfertig“
sind mit Luftwärme-
oder Erdwärme-
heizung ausgestattet.