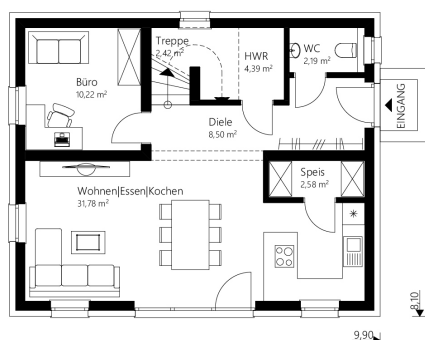




# Sattel I25

EG



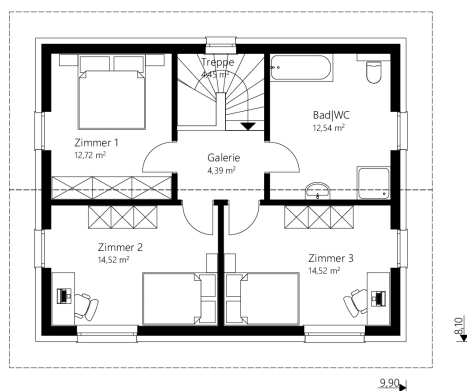
Das 125 m<sup>2</sup> Malli Haus mit Satteldach.

## info

<b>Nettogrundfläche EG</b>	<b>62,07 m<sup>2</sup></b>
<b>Nettogrundfläche OG</b>	<b>63,13 m<sup>2</sup></b>
<b>Nettogrundfläche gesamt</b>	<b>125,20 m<sup>2</sup></b>
<b>Bebaute Fläche</b>	<b>80,19 m<sup>2</sup></b>

Mauerwerk	25 cm Hochlochziegel + 16 cm Wärmedämmverbundsystem
Dachkonstruktion	Satteldach
Dachneigung	23°
Kniestock	200 cm
Dachüberstand	70 cm
Rohbauhöhe EG	275 cm
Rohbauhöhe OG	275 cm

OG



## vorteile

- drei große Zimmer
- zusätzliches Zimmer im EG
- geräumiges Bad

*Sonderausstattung laut Abbildung: Terrassenkonstruktion, Trendfassade und Terrasse*



# Sattel 125

Das 125 m<sup>2</sup> Malli Haus mit Satteldach.

## Außen fertig

Dachstuhl, Dacheindeckung, Außenfassade, Fenster

€ 184.800,-

## Ausstattungsfertig EG+OG

(**technisch fertig**)

Heizung (Erdwärme oder Luftwärme), Elektro, Estrich

€ 260.200,-

## Schlüsselfertig EG + OG

(**wohnt Komplett**)

Bodenbeläge, Sanitäreinrichtung, Innentüren, Malerarbeiten, Fliesen

€ 304.600,-

## Rohkeller aus Schalbeton

(**ohne Ausbaupaket**)

€ 59.800,-

## Keller aus Schalbeton

(**mit Ausbaupaket**)

€ 71.700,-

**Optional: nur Fundamentplatte**

€ 34.800,-

Alle Häuser ab  
„ausstattungsfertig“  
sind mit Luftwärme-  
oder Erdwärme-  
heizung ausgestattet.