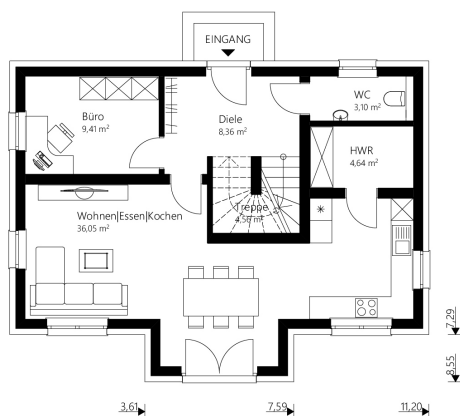




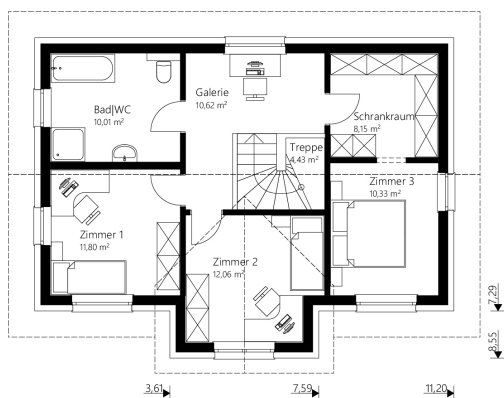
# Sattel+ I34



EG



OG



Das 134 m<sup>2</sup> Malli Haus mit Satteldach und Panoramaverglasung.

## info

|                                |                             |
|--------------------------------|-----------------------------|
| <b>Nettogrundfläche EG</b>     | <b>66,12 m<sup>2</sup></b>  |
| <b>Nettogrundfläche OG</b>     | <b>67,40 m<sup>2</sup></b>  |
| <b>Nettogrundfläche gesamt</b> | <b>133,52 m<sup>2</sup></b> |
| <b>Bebaute Fläche</b>          | <b>86,66 m<sup>2</sup></b>  |

|                  |   |
|------------------|---|
| Mauerwerk        | 25 cm Hochlochziegel + 16 cm Wärmedämmverbundsystem |
| Dachkonstruktion | Satteldach  |
| Dachneigung      | 25°   |
| Kniestock        | 200 cm  |
| Dachüberstand    | 50-70 cm  |
| Rohbauhöhe EG    | 275 cm  |
| Rohbauhöhe OG    | 275 cm  |

## vorteile

- offener Wohn-Ess-Kochbereich
- zentrierter Stiegenaufgang
- Elterneinheit mit Schrankraum

*Sonderausstattung laut Abbildung: Holzfassade und Terrasse*



Sattel+ I34

Das 134 m<sup>2</sup> Malli Haus mit Satteldach und Panoramaverglasung.

## Außen fertig

Dachstuhl, Dacheindeckung, Außenfassade, Fenster

€ 208.400,-

## Ausstattungsfertig EG + OG

(technisch fertig)

Heizung (Erdwärme oder Luftwärme), Elektro, Estrich

€ 287.200,-

## Schlüsselfertig EG + OG

(wohnschlüssel)

Bodenbeläge, Sanitäreinrichtung, Innentüren, Malerarbeiten, Fliesen

€ 334.100,-

## Rohkeller aus Schalbeton

(ohne Ausbaupaket)

€ 73.100,-

## Keller aus Schalbeton

(mit Ausbaupaket)

€ 88.000,-

Optional: nur Fundamentplatte

€ 39.800,-

Alle Häuser ab  
„ausstattungsfertig“  
sind mit Luftwärme-  
oder Erdwärme-  
heizung ausgestattet.