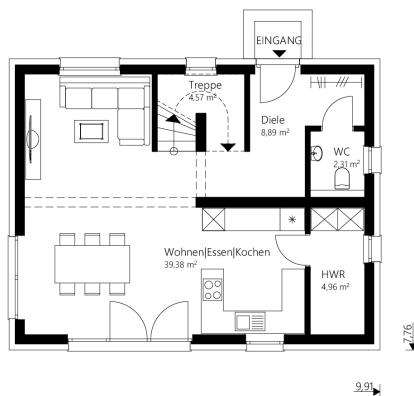




Pult I20



EG



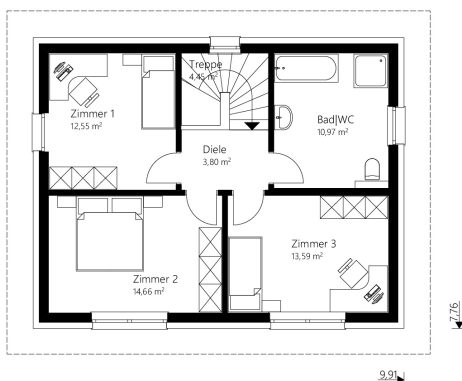
Das 120 m² Malli Haus mit Pultdach.

info

Nettogrundfläche EG	60,11 m²
Nettogrundfläche OG	60,02 m²
Nettogrundfläche gesamt	120,13 m²
Bebaute Fläche	76,90 m²

Mauerwerk	25 cm Hochlochziegel + 16 cm Wärmedämmverbundsystem
Dachkonstruktion	Pultdach
Dachneigung	7°
Kniestock	250 cm
Dachüberstand	70 cm
Rohbauhöhe EG	275 cm
Rohbauhöhe OG	275 cm

OG



vorteile

- modernes, offenes Wohnen
- 3 geräumige Zimmer
- Untersicht Dachstuhl verputzt

Sonderausstattung laut Abbildung: Kunststoff-/Alu-Fenster, Pergolakonstruktion und Terrasse



Pult 120

Das 120 m² Malli Haus mit Pultdach.

Außen fertig

Dachstuhl, Dacheindeckung, Außenfassade, Fenster

€ 194.600,-

Ausstattungsfertig EG + OG

(technisch fertig)

Heizung (Erdwärme oder Luftwärme), Elektro, Estrich

€ 267.000,-

Schlüsselfertig EG + OG

Bodenbeläge, Sanitäreinrichtung, Innentüren, Malerarbeiten, Fliesen

€ 306.900,-

Rohkeller aus Schalbeton

(ohne Ausbaupaket)

€ 57.700,-

Keller aus Schalbeton

€ 69.100,-

Optional: nur Fundamentplatte

€ 33.500,-

Alle Häuser ab
„ausstattungsfertig“
sind mit Luftwärme-
oder Erdwärme-
heizung ausgestattet.