



# Walm IIO



EG

Der 110 m<sup>2</sup> Malli Bungalow mit Walmdach.

## info

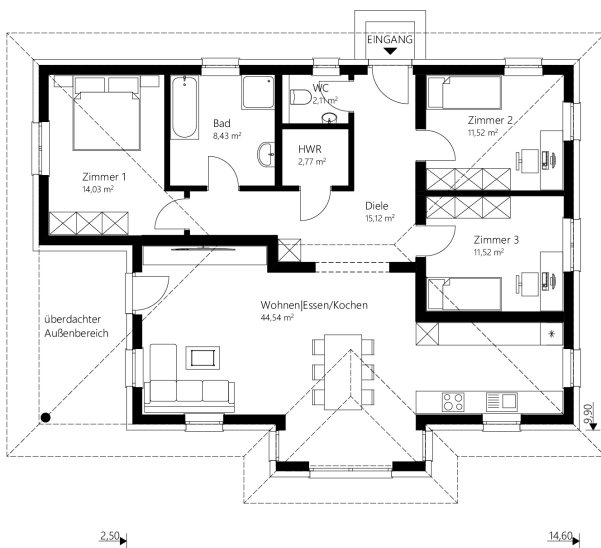
**Nettogrundfläche EG** 110,05 m<sup>2</sup>  
**Bebaute Fläche** 137,98 m<sup>2</sup>

Mauerwerk	25 cm Hochlochziegel + 16 cm Wärmedämmverbundsystem
Dachkonstruktion	Walmdach
Dachneigung	20°
Dachüberstand	70 cm
Rohbauhöhe EG	275 cm

## vorteile

- Wohnen auf einer Ebene
- überdachter Außenbereich
- offenes Wohnen mit gemütlichem Erker

*Sonderausstattung laut Abbildung: Trendfassade und Terrasse*





Walm 110

Der 110 m<sup>2</sup> Malli Bungalow mit Walmdach.

## Außen fertig

Dachstuhl, Dacheindeckung, Außenfassade, Fenster

€ 190.000,-

## Ausstattungsfertig EG

(technisch fertig)

Heizung (Erdwärme oder Luftwärme), Elektro, Estrich

€ 274.600,-

## Schlüsselfertig EG

(wohnkomplett)

Bodenbeläge, Sanitäreinrichtung, Innentüren, Malerarbeiten, Fliesen

€ 317.800,-

## Rohkeller aus Schalbeton

(ohne Ausbaupaket)

€ 116.000,-

## Keller aus Schalbeton

(mit Ausbaupaket)

€ 140.200,-

Optional: nur Fundamentplatte

€ 63.500,-

Alle Häuser ab  
„ausstattungsfertig“  
sind mit Luftwärme-  
oder Erdwärme-  
heizung ausgestattet.