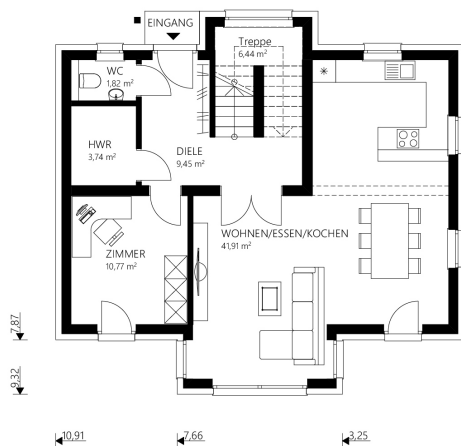




# Sattel+ I49



EG



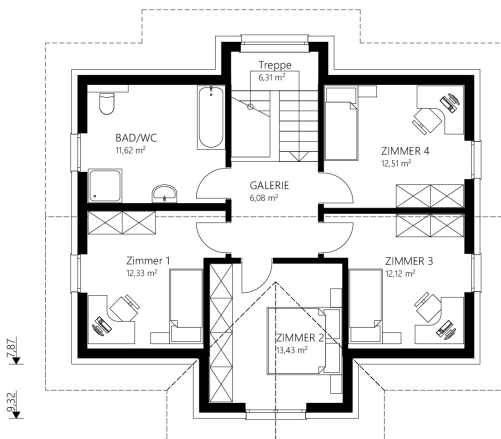
Das 149 m<sup>2</sup> Malli Haus mit Satteldach und Panoramaverglasung.

## info

<b>Nettogrundfläche EG</b>	<b>74,12 m<sup>2</sup></b>
<b>Nettogrundfläche OG</b>	<b>74,40 m<sup>2</sup></b>
<b>Nettogrundfläche gesamt</b>	<b>148,52 m<sup>2</sup></b>
<b>Bebaute Fläche</b>	<b>95,07 m<sup>2</sup></b>

Mauerwerk	25 cm Hochlochziegel + 16 cm Wärmedämmverbundsystem
Dachkonstruktion	Satteldach
Dachneigung	35°
Kniestock	150 cm
Dachüberstand	70 cm
Rohbauhöhe EG	275 cm
Rohbauhöhe OG	275 cm

OG



## vorteile

- offenes Wohnen
- fünf Zimmer
- inkludierte Eingangsüberdachung

*Sonderausstattung laut Abbildung: Pergolakonstruktion, Trendfassade und Terrasse*



# Sattel+ 149

Das 149 m<sup>2</sup> Malli Haus mit Satteldach und Panoramaverglasung.

---

## Außen fertig

Dachstuhl, Dacheindeckung, Außenfassade, Fenster

€ 215.600,-

---

## Ausstattungsfertig EG + OG

(technisch fertig)

Heizung (Erdwärme oder Luftwärme), Elektro, Estrich

€ 294.800,-

---

## Schlüsselfertig EG + OG

(wohnkomplett)

Bodenbeläge, Sanitäreinrichtung, Innentüren, Malerarbeiten, Fliesen

€ 340.900,-

---

## Rohkeller aus Schalbeton

(ohne Ausbaupaket)

€ 75.700,-

---

## Keller aus Schalbeton

(mit Ausbaupaket)

€ 91.200,-

---

**Optional: nur Fundamentplatte**

€ 41.300,-

---

Alle Häuser ab  
„ausstattungsfertig“  
sind mit Luftwärme-  
oder Erdwärme-  
heizung ausgestattet.