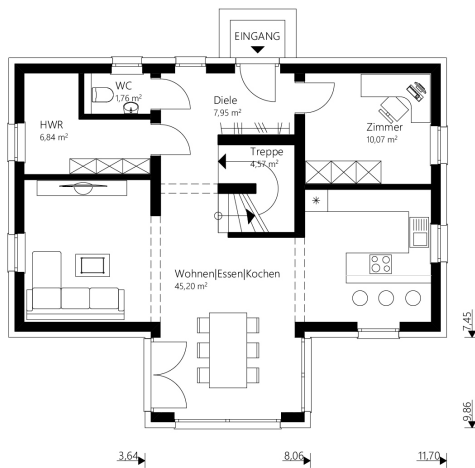




Sattel+ 153



EG



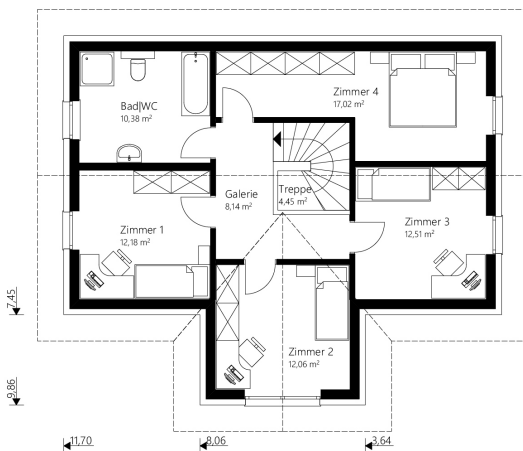
Das 153 m² Malli Haus mit Satteldach und Panoramaverglasung.

info

| | |
|--------------------------------|-----------------------------|
| Nettogrundfläche EG | 76,40 m² |
| Nettogrundfläche OG | 76,63 m² |
| Nettogrundfläche gesamt | 153,03 m² |
| Bebaute Fläche | 97,82 m² |

| | |
|------------------|---|
| Mauerwerk | 25 cm Hochlochziegel + 16 cm Wärmedämmverbundsystem |
| Dachkonstruktion | Satteldach |
| Dachneigung | 28° |
| Kniestock | 200 cm |
| Dachüberstand | 70 cm |
| Rohbauhöhe EG | 275 cm |
| Rohbauhöhe OG | 275 cm |

OG



vorteile

- modernes Wohnen
- Stiegenaufgang im Wohnbereich
- fünf Zimmer

Sonderausstattung laut Abbildung: Kunststoff-/Alu-Fenster, Pergolakonstruktion und Terrasse





Sattel+ 153

Das 153 m² Malli Haus mit Satteldach und Panoramaverglasung.

Außen fertig

Dachstuhl, Dacheindeckung, Außenfassade, Fenster

€ 237.800,-

Ausstattungsfertig EG+OG

(technisch fertig)

Heizung (Erdwärme oder Luftwärme), Elektro, Estrich

€ 321.200,-

Schlüsselfertig EG + OG

(wohnkomplett)

Bodenbeläge, Sanitäreinrichtung, Innentüren, Malerarbeiten, Fliesen

€ 374.300,-

Rohkeller aus Schalbeton

(ohne Ausbaupaket)

€ 85.800,-

Keller aus Schalbeton

(mit Ausbaupaket)

€ 103.400,-

Optional: nur Fundamentplatte

€ 46.800,-

Alle Häuser ab
„ausstattungsfertig“
sind mit Luftwärme-
oder Erdwärme-
heizung ausgestattet.