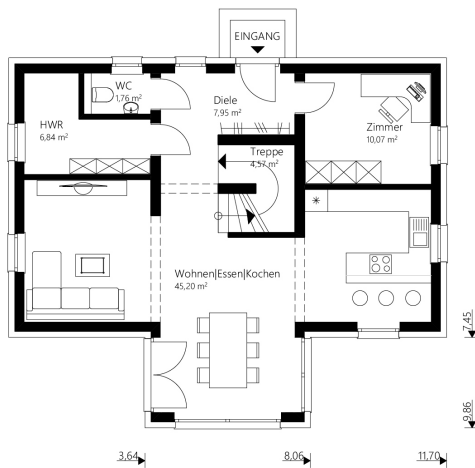




Sattel+ 153



EG



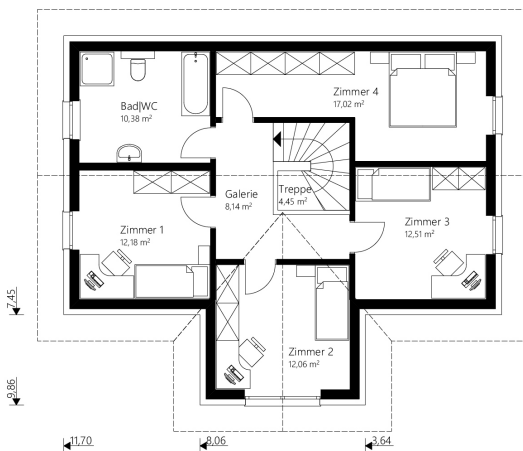
Das 153 m² Malli Haus mit Satteldach und Panoramaverglasung.

info

Nettogrundfläche EG	76,40 m²
Nettogrundfläche OG	76,63 m²
Nettogrundfläche gesamt	153,03 m²
Bebaute Fläche	97,82 m²

Mauerwerk	25 cm Hochlochziegel + 16 cm Wärmedämmverbundsystem
Dachkonstruktion	Satteldach
Dachneigung	28°
Kniestock	200 cm
Dachüberstand	70 cm
Rohbauhöhe EG	275 cm
Rohbauhöhe OG	275 cm

OG



vorteile

- modernes Wohnen
- Stiegenaufgang im Wohnbereich
- fünf Zimmer

Sonderausstattung laut Abbildung: Kunststoff-/Alu-Fenster, Pergolakonstruktion und Terrasse





Sattel+ 153

Das 153 m² Malli Haus mit Satteldach und Panoramaverglasung.

Außen fertig

Dachstuhl, Dacheindeckung, Außenfassade, Fenster

€ 215.800,-

Ausstattungsfertig EG+OG

(**technisch fertig**)

Heizung (Erdwärme oder Luftwärme), Elektro, Estrich

€ 291.400,-

Schlüsselfertig EG + OG

(**wohnkomplett**)

Bodenbeläge, Sanitäreinrichtung, Innentüren, Malerarbeiten, Fliesen

€ 339.500,-

Rohkeller aus Schalbeton

(**ohne Ausbaupaket**)

€ 77.800,-

Keller aus Schalbeton

(**mit Ausbaupaket**)

€ 93.800,-

Optional: nur Fundamentplatte

€ 42.500,-

Alle Häuser ab
„ausstattungsfertig“
sind mit Luftwärme-
oder Erdwärme-
heizung ausgestattet.