

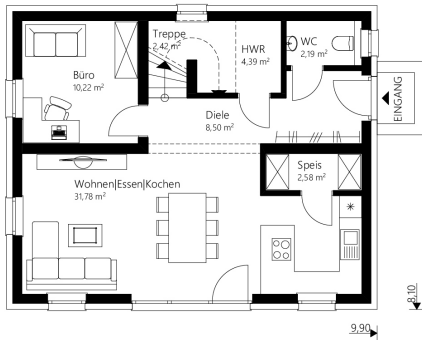


Sattel I25



EG

Das 125 m² Malli Haus mit Satteldach.



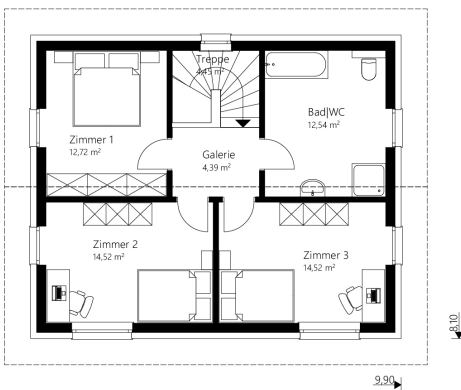
info

Nettogrundfläche EG	62,07 m²
Nettogrundfläche OG	63,13 m²
Nettogrundfläche gesamt	125,20 m²
Bebaute Fläche	80,19 m²

Mauerwerk	25 cm Hochlochziegel + 16 cm Wärmedämmverbundsystem
Dachkonstruktion	Satteldach
Dachneigung	23°
Kniestock	200 cm
Dachüberstand	70 cm
Rohbauhöhe EG	275 cm
Rohbauhöhe OG	275 cm

OG

vorteile



- drei große Zimmer
- zusätzliches Zimmer im EG
- geräumiges Bad

Sonderausstattung laut Abbildung: Terrassenkonstruktion, Trendfassade und Terrasse



Sattel I25

Das 125 m² Malli Haus mit Satteldach.

Außen fertig

Dachstuhl, Dacheindeckung, Außenfassade, Fenster

€ 192.200,-

Ausstattungsfertig EG+OG

(technisch fertig)

Heizung (Erdwärme oder Luftwärme), Elektro, Estrich

€ 270.600,-

Schlüsselfertig EG + OG

(wohnkomplett)

Bodenbeläge, Sanitäreinrichtung, Innentüren, Malerarbeiten, Fliesen

€ 316.800,-

Rohkeller aus Schalbeton

(ohne Ausbaupaket)

€ 62.200,-

Keller aus Schalbeton

(mit Ausbaupaket)

€ 74.600,-

Optional: nur Fundamentplatte

€ 36.200,-

Alle Häuser ab
„ausstattungsfertig“
sind mit Luftwärme-
oder Erdwärme-
heizung ausgestattet.