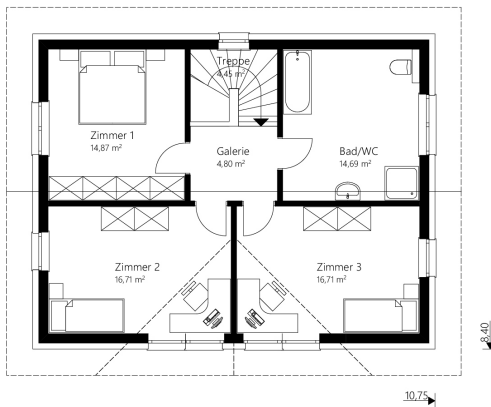




Sattel I43



DG



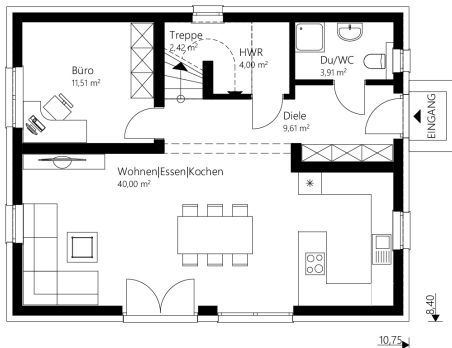
Das 143 m² Malli Haus mit Satteldach.

info

Nettogrundfläche EG	71,44 m²
Nettogrundfläche DG	72,24 m²
Nettogrundfläche gesamt	143,68 m²
Bebaute Fläche	90,30 m²

Mauerwerk	25 cm Hochlochziegel + 16 cm Wärmedämmverbundsystem
Dachkonstruktion	Satteldach
Dachneigung	40°
Kniestock	125 cm
Dachüberstand	70 cm
Rohbauhöhe EG	275 cm
Rohbauhöhe DG	275 cm

EG



vorteile

- zusätzliches Zimmer
- offener Wohn-Essbereich
- Kinderzimmer mit großzügiger Belichtung

Sonderausstattung laut Abbildung: Kunststoff/Alu-Fenster, Terrasse, keine Rollladen und Raffstore bei Gaupenfenster möglich!



Sattel I43

Das 143 m² Malli Haus mit Satteldach.

Außen fertig

Dachstuhl, Dacheindeckung, Außenfassade, Fenster

€ 226.300,-

Ausstattungsfertig EG + DG

(technisch fertig)

Heizung (Erdwärme oder Luftwärme), Elektro, Estrich

€ 309.400,-

Schlüsselfertig EG + DG

(wohnkomplett)

Bodenbeläge, Sanitäreinrichtung, Innentüren, Malerarbeiten, Fliesen

€ 362.500,-

Rohkeller aus Schalbeton

(ohne Ausbaupaket)

€ 70.400,-

Keller aus Schalbeton

(mit Ausbaupaket)

€ 84.400,-

Optional: nur Fundamentplatte

€ 40.900,-

Alle Häuser ab
„ausstattungsfertig“
sind mit Luftwärme-
oder Erdwärme-
heizung ausgestattet.