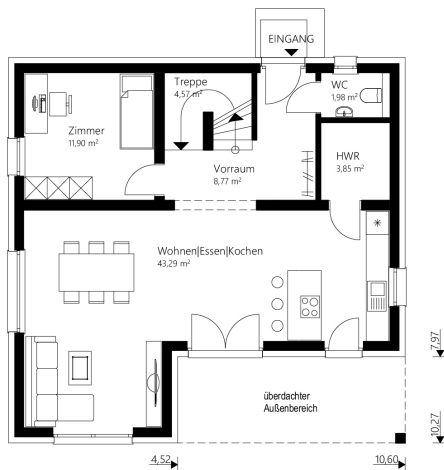




Pult 141



EG



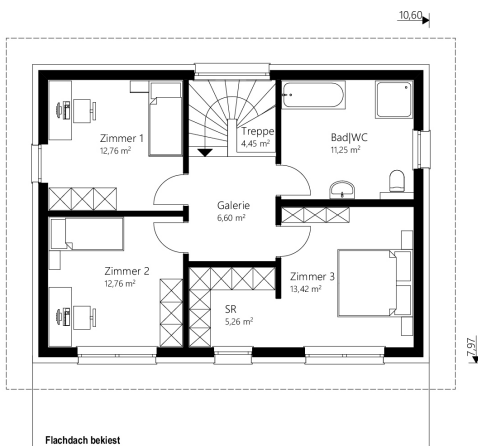
Das 141 m² Malli Haus mit Pultdach.

info

Nettogrundfläche EG	74,36 m²
Nettogrundfläche OG	66,49 m²
Nettogrundfläche gesamt	140,85 m²
Bebaute Fläche	94,88 m²

Mauerwerk	25 cm Hochlochziegel + 16 cm Wärmedämmverbundsystem
Dachkonstruktion	Pultdach
Dachneigung	7°
Kniestock	250 cm
Dachüberstand	70 cm
Rohbauhöhe EG	275 cm
Rohbauhöhe OG	275 cm

OG



vorteile

- überdachter Außenbereich
- modernes, offenes Wohnen
- Zimmer mit Schrankraum

Sonderausstattung laut Abbildung: Kunststoff-/Alu-Fenster und Terrasse





Pult 141

Das 141 m² Malli Haus mit Pultdach.

Außen fertig

Dachstuhl, Dacheindeckung, Außenfassade, Fenster

€ 227.800,-

Ausstattungsfertig EG + OG

(technisch fertig)

Heizung (Erdwärme oder Luftwärme), Elektro, Estrich

€ 309.300,-

Schlüsselfertig EG + OG

Bodenbeläge, Sanitäreinrichtung, Innentüren, Malerarbeiten, Fliesen

€ 360.300,-

Rohkeller aus Schalbeton

(ohne Ausbaupaket)

€ 80.000,-

Keller aus Schalbeton

€ 96.500,-

Optional: nur Fundamentplatte

€ 43.700,-

Alle Häuser ab
„ausstattungsfertig“
sind mit Luftwärme-
oder Erdwärme-
heizung ausgestattet.