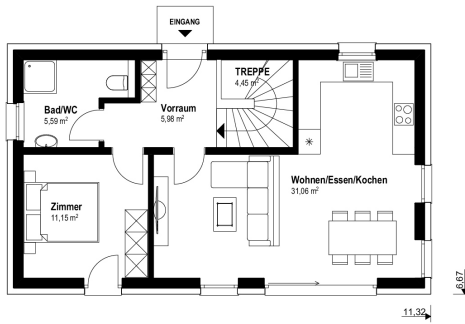




# Sattel 116 Hill



EG



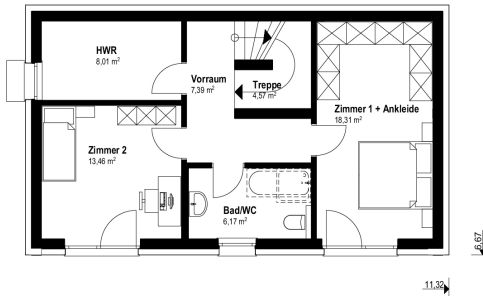
## Das 116 m<sup>2</sup> Malli Haus mit Satteldach

### info

<b>Nettogrundfläche EG</b>	<b>58,22 m<sup>2</sup></b>
<b>Nettogrundfläche UG</b>	<b>57,91 m<sup>2</sup></b>
<b>Nettogrundfläche gesamt</b>	<b>116,13 m<sup>2</sup></b>
<b>Bebaute Fläche</b>	<b>75,50 m<sup>2</sup></b>

Mauerwerk	25 cm Hochlochziegel + 16 cm Wärmedämmverbundsystem
Dachkonstruktion	Satteldach
Dachneigung	17°
Dachüberstand	-
Rohbauhöhe EG	275 cm
Rohbauhöhe UG	270 cm

UG



### vorteile

- offener Koch-Ess-Wohnbereich
- 3 großzügige Zimmer
- Hebeschiebetüre

*Sonderausstattung laut Abbildung: Terrasse, Terrassenkonstruktion und Kunststoff-/Alu-Fenster*



# Sattel 116 Hill

## Das 116 m<sup>2</sup> Malli Haus mit Satteldach

---

### Außen fertig EG + UG

Dachstuhl, Dacheindeckung, Außenfassade, Fenster

€ 195.600,-

---

### Ausstattungsfertig EG + UG

**(technisch fertig)**

Heizung (Erdwärme oder Luftwärme), Elektro, Estrich

€ 261.700,-

---

### Schlüsselfertig EG + UG

**(wohnkomplett)**

Bodenbeläge, Sanitäreinrichtung, Innentüren, Malerarbeiten, Fliesen

€ 299.900,-

---

## Preise Sattel 116 HILL inkl. Fundamentplatte und

---

erdberührte Wände in Stahlbeton.

---

---

Alle Häuser ab  
„ausstattungsfertig“  
sind mit Luftwärme-  
oder Erdwärme-  
heizung ausgestattet.