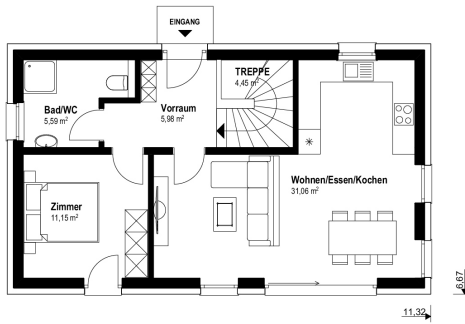




Sattel 116 Hill



EG



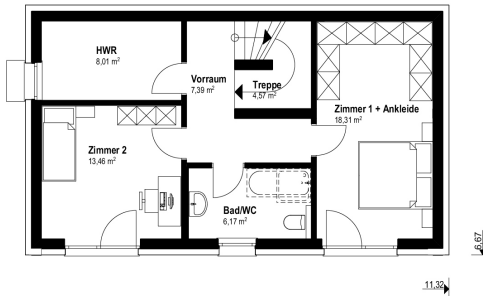
Das 116 m² Malli Haus mit Satteldach

info

Nettogrundfläche EG	58,22 m²
Nettogrundfläche UG	57,91 m²
Nettogrundfläche gesamt	116,13 m²
Bebaute Fläche	75,50 m²

Mauerwerk	25 cm Hochlochziegel + 16 cm Wärmedämmverbundsystem
Dachkonstruktion	Satteldach
Dachneigung	17°
Dachüberstand	-
Rohbauhöhe EG	275 cm
Rohbauhöhe UG	270 cm

UG



vorteile

- offener Koch-Ess-Wohnbereich
- 3 großzügige Zimmer
- Hebeschiebetüre

Sonderausstattung laut Abbildung: Terrasse, Terrassenkonstruktion und Kunststoff-/Alu-Fenster





Sattel 116 Hill

Das 116 m² Malli Haus mit Satteldach

Außen fertig EG + UG

Dachstuhl, Dacheindeckung, Außenfassade, Fenster

€ 195.600,-

Ausstattungsfertig EG + UG

(technisch fertig)

Heizung (Erdwärme oder Luftwärme), Elektro, Estrich

€ 261.700,-

Schlüsselfertig EG + UG

(wohnkomplett)

Bodenbeläge, Sanitäreinrichtung, Innentüren, Malerarbeiten, Fliesen

€ 299.900,-

Preise Sattel 116 HILL inkl. Fundamentplatte und

erdberührte Wände in Stahlbeton.

Alle Häuser ab
„ausstattungsfertig“
sind mit Luftwärme-
oder Erdwärme-
heizung ausgestattet.