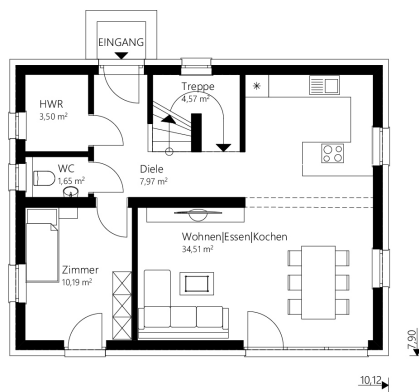




Walm I24



EG



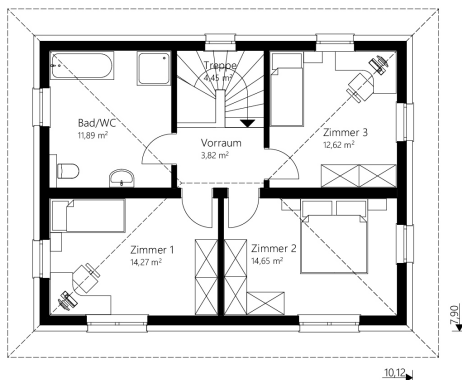
Der 124 m² Malli Bungalow mit Walmdach.

info

Nettogrundfläche EG	62,25 m²
Nettogrundfläche OG	61,70 m²
Nettogrundfläche gesamt	123,95 m²
Bebaute Fläche	79,95 m²

Mauerwerk	25 cm Hochlochziegel + 16 cm Wärmedämmverbundsystem
Dachkonstruktion	Walmdach
Dachneigung	20°
Dachüberstand	70 cm
Rohbauhöhe EG	275 cm
Rohbauhöhe OG	275 cm

OG



vorteile

- geräumige Zimmer
- modernes Wohnen
- großzügiges Bad

Sonderausstattung laut Abbildung: Holzfassade, Pergolakonstruktion und Terrasse



Walm 124

Der 124 m² Malli Bungalow mit Walmdach.

Außen fertig

Dachstuhl, Dacheindeckung, Außenfassade, Fenster

€ 210.100,-

Ausstattungsfertig EG+OG

(technisch fertig)

Heizung (Erdwärme oder Luftwärme), Elektro, Estrich

€ 289.700,-

Schlüsselfertig EG + OG

(wohnschlüssel)

Bodenbeläge, Sanitäreinrichtung, Innentüren, Malerarbeiten, Fliesen

€ 333.700,-

Rohkeller aus Schalbeton

(ohne Ausbaupaket)

€ 67.400,-

Keller aus Schalbeton

(mit Ausbaupaket)

€ 81.300,-

Optional: nur Fundamentplatte

€ 36.800,-

Alle Häuser ab
„ausstattungsfertig“
sind mit Luftwärme-
oder Erdwärme-
heizung ausgestattet.